

10^{ème} Ecole Thématique de Criblage, Bioscreen 2020

Edition Lilloise, Station du ValJoly, Eppe-Sauvage
du 29 septembre au 2 octobre 2020

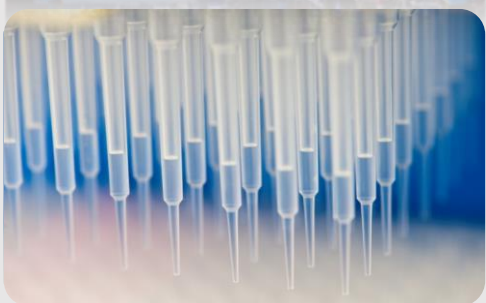


Criblage, optimisation et caractérisation d'outils chimiques pour explorer et soigner le vivant



Au programme

- ❖ Pourquoi et quand cribler ?
- ❖ Sur quelle cible ?
- ❖ Quelle librairie ?
- ❖ Quel modèle expérimental ?
- ❖ Comment analyser les résultats ?
- ❖ Comment optimiser et valoriser les hits ?

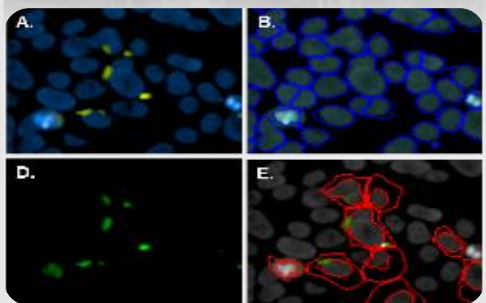


Apprentissage grâce à de nombreux exemples et situations vécues par les intervenants

- ❖ Cours en amphithéâtre
- ❖ Ateliers
- ❖ Posters
- ❖ Stands de nos partenaires



Accueil en résidentiel pour favoriser les échanges et la naissance de collaborations



Informations : ETC2020@pasteur-lille.fr
Inscription sur le site : <https://www.deprezlab.fr/etc2020>

Pré-inscription (sans règlement mais obligatoire) jusqu'au 30 juin 2020

