

# 10<sup>ème</sup> Ecole Thématique de Criblage, Bioscreen 2022

Edition Lilloise

du mardi 20 au vendredi 23 septembre 2022

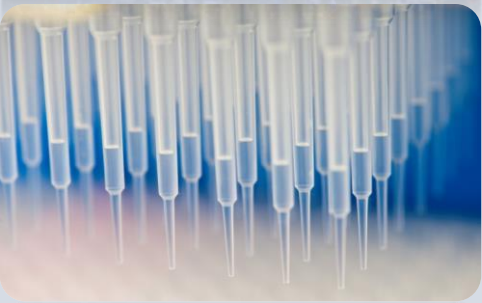


**Criblage, optimisation et caractérisation d'outils chimiques pour explorer et soigner le vivant**



## Au programme

- ❖ Pourquoi et quand cribler ?
- ❖ Sur quelle cible ?
- ❖ Quelle librairie ?
- ❖ Quel modèle expérimental ?
- ❖ Comment analyser les résultats ?
- ❖ Comment optimiser et valoriser les hits ?

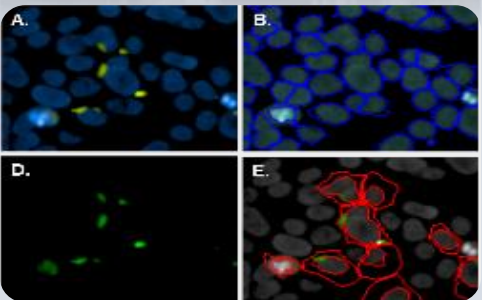


## Apprentissage grâce à de nombreux exemples et situations vécues par les intervenants

- ❖ Cours en amphithéâtre
- ❖ Ateliers
- ❖ Posters
- ❖ Stands de nos partenaires



## Accueil en résidentiel pour favoriser les échanges et la naissance de collaborations



Un évènement organisé par la plateforme ARIADNE-criblage  
Informations : <https://www.deprezlab.fr/etc2022> ou par mail : [etc2022@pasteur-lille.fr](mailto:etc2022@pasteur-lille.fr)  
Inscription sur le site dès début 2022



UMS 2014 - PLBS  
Plateformes Lilloises en Biologie & Santé

