

10^{ème} Ecole Thématique de Criblage, Bioscreen 2022

Edition Lilloise, Station du ValJoly, Eppe-Sauvage
du mardi 20 au vendredi 23 septembre 2022



Criblage, optimisation et caractérisation d'outils chimiques pour explorer et soigner le vivant



Au programme

- ❖ Pourquoi et quand cribler ?
- ❖ Sur quelle cible ?
- ❖ Quelle librairie ?
- ❖ Quel modèle expérimental ?
- ❖ Comment analyser les résultats ?
- ❖ Comment optimiser et valoriser les hits ?

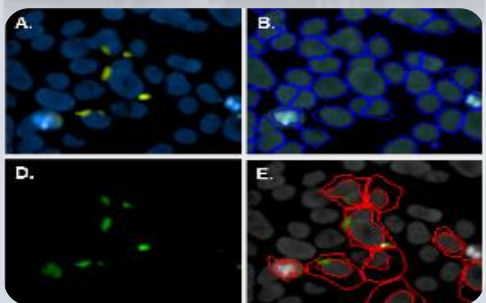


Apprentissage grâce à de nombreux exemples et situations vécues par les intervenants

- ❖ Cours en amphithéâtre
- ❖ Ateliers
- ❖ Posters
- ❖ Stands de nos partenaires



Accueil en résidentiel pour favoriser les échanges et la naissance de collaborations



Un évènement organisé par la plateforme ARIADNE-criblage
Informations : [Bioscreen ETC2022](#) ou par mail : etc2022@pasteur-lille.fr
Pré-inscription jusqu'au 15 mai 2022